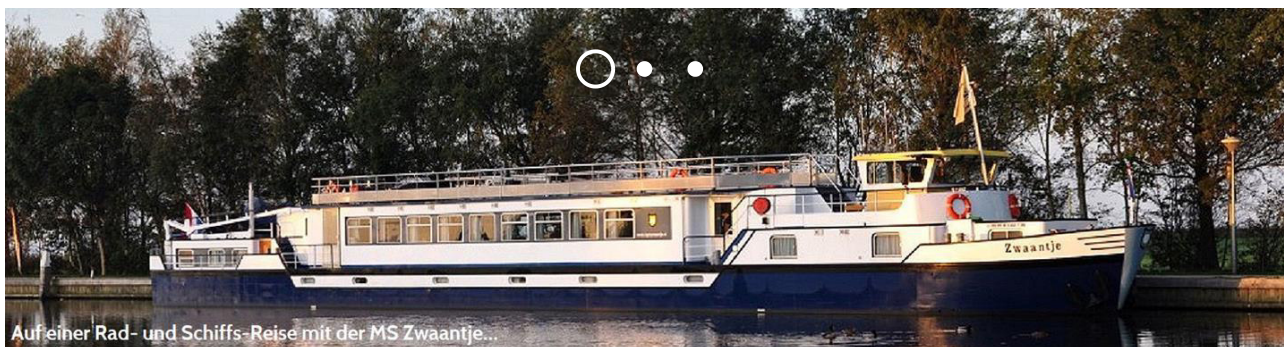




Sackmann Fahrradreisen

[Menü](#)


Auf einer Rad- und Schiffs-Reise mit der MS Zwaantje...

Sie befinden sich hier: Reiseziele > Rad und Schiff > Holland > Amsterdam-Brügge mit der MS Magnifique > MS Zwaantje

## MS Zwaantje

Die **Zwaantje** (kleiner Schwan) ist ein neu gebautes kleines Passagierschiff. Seit September 2014 hat die Zwaantje neue Besitzer / Betreiber: Martijn van Tatenhove und Marjorie Kersten, die bereits seit vielen Jahren in der Passagierfahrt tätig sind. Martijn ist an Bord Ihr Kapitän; er ist jedoch in einer Gastronomiefamilie aufgewachsen und ist ebenfalls ausgebildeter Koch. Marjorie hat an der Hochschule in Breda Tourismus studiert und viel in "Public Relations" gearbeitet. Das Betreiberpaar hat im Winter 2014/2015 die Inneneinrichtung der Zwaantje erneuert, sodass der Salon eine warme Ausstrahlung erhielt. Die Zwaantje fährt unter niederländischer Flagge und Management und ist sehr beliebt auf verschiedenen Touren in den Niederlanden, Belgien und Frankreich.

Auf dem **Oberdeck** befindet sich der schöne und gemütliche klimatisierte **Salon** mit großen Panoramafenstern, **Restaurantbereich**, einigen Sitzcken und einer kleinen **Schiffsbar**. WLAN (Wi-Fi) steht zur Verfügung. Die Zwaantje hat außerdem ein sehr großes **Sonnendeck** mit Sitzgelegenheiten, wo Sie sich entspannen, während der Fahrt die Aussicht genießen oder auch einen Blick ins Steuerhaus werfen können. In einem separaten Bereich werden die Fahrräder abgestellt.

### Kabinen:

Auf dem **Unterdeck** befinden sich insgesamt zwölf Kabinen. Zehn Doppelkabinen (à jeweils 7 m<sup>2</sup>) mit zwei separaten Einzelbetten und zwei (jeweils 6 m<sup>2</sup> große) Doppelkabinen mit einem Doppelbett. Alle Kabinen verfügen über ein Badezimmer mit Dusche, WC und Waschbecken. Jede Kabine hat Ventilation, Heizung, individuell regulierbare Klimaanlage und ein Fenster; die Fenster in den Kabinen mit Doppelbett können geöffnet werden, die Fenster in den Kabinen mit Einzelbetten sind aus Sicherheitsgründe geschlossen. Außerdem gibt es in jeder Kabine einen Föhn und einen Mini-Safe.

### Ein paar Fakten zum Schiff:

**Länge:** 40 m

**Breite:** 5,6 m

**Besatzung:** 4

**Kabinen:** 12

**Passagiere:** maximal 24

## Kabinenplan

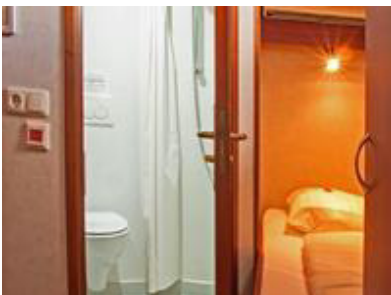
anzeigen

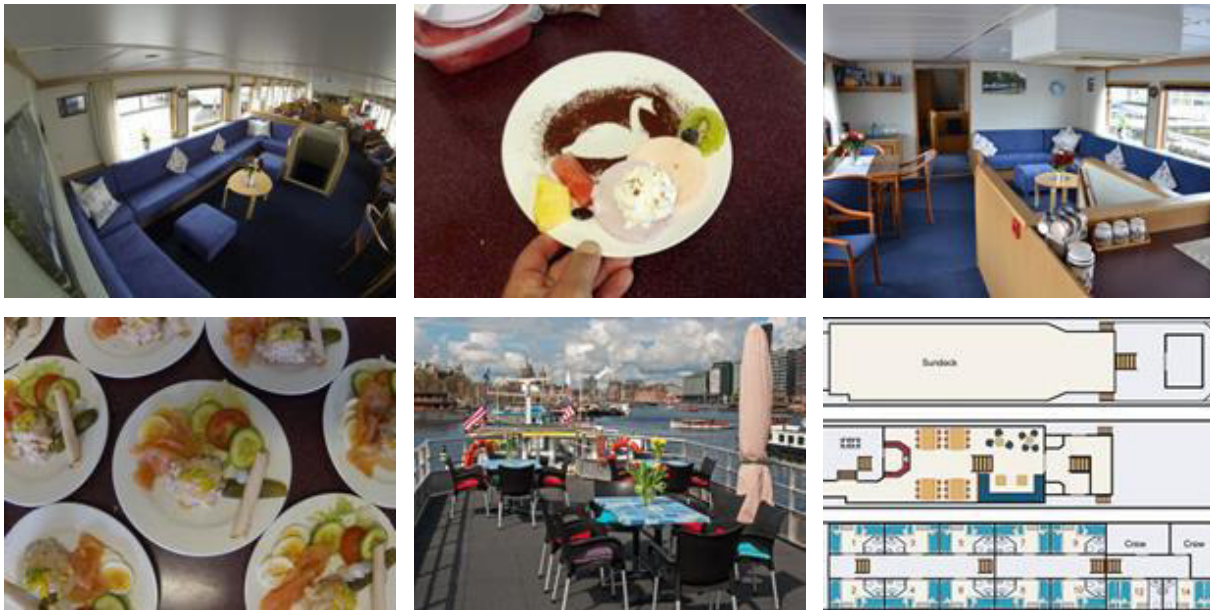
**Leihräder:** Die schiffseigenen Fahrräder verfügen über Handbremse (KEIN Rücktritt), eine sehr leicht zu handhabende Shimano-Nexus 21-Gang-Schaltung, einen Gelsattel (Höhe einstellbar), ein Sicherheitsschloss am Rahmen und Gepäcktragertasche.

Die (in begrenzter Anzahl verfügbaren und deshalb nur auf vorherige Anfrage erhältlichen) Elektroräder haben 7 Gänge, 3 Unterstützungsstufen, ausschließlich Handbremsen (KEIN Rücktritt), ein Sicherheitsschloss am Rahmen und eine Gepäcktragertasche.

**Mitnahme eigener Räder:**

Aufgrund des Platzmangels an Deck können bei den Reisen mit der MS Zwaantje leider keine eigenen Fahrräder mitgenommen werden.





Seite drucken

**Sackmann Fahrradreisen** Eckenerweg 20, 72336 Balingen, Deutschland

Tel. +49-(0) 74 33-96 75 322, [www.sackmann-fahrradreisen.de](http://www.sackmann-fahrradreisen.de), [info@guido-sackmann.de](mailto:info@guido-sackmann.de)

[Datenschutz](#) [Impressum](#) [Kontakt](#) [individuelle Reisen](#) [Gruppenreisen](#) [Rad und Schiff](#) [Reiseschutz](#)