



Sackmann Fahrradreisen



Mit Rad und Schiff durch die Niederlande von Amsterdam nach Maastricht mit der MS Sarah, MS Gandalf oder der MS Flora

Auf dieser schönen Rad- und Schiffsreise mit der MS Sarah, Gandalf oder Flora lernen Sie die weitläufigen Flüsse durch das endlose Flachland kennen

“Denke ich an Holland, sehe ich weite Flüsse, die sich durch das schier endlose Fenn winden, begleitet von zierlichen Pappelreihen, die wie Schwaden am Rande der Polder stehen“. *Diese Zeilen eines berühmten Gedichts* des niederländischen **Dichters Marsman beschreibt** nur zu gut diese wunderbare **Reise zwischen Amsterdam und Maastricht**, der südlichsten Stadt der Niederlande. Entdecken Sie die zauberhaften **flachen und grünen Landschaften**, die durch die Flüsse Vecht, Niederrhein, Waal, Linge und Maas geformt wurden: ein Gewirr aus alten Wasserrinnen, schlängelnde Mäander, Deichen und Überschwemmungsflächen mit einer besonderen Flora und Fauna. Besuchen Sie **historische Städte, bemerkenswerte Dörfer und einige Schlösser und Gärten** entlang dieser Flüsse. In der gastfreundlichen **Provinz Limburg** führen die Radtouren regelmäßig über die Grenzen: obwohl die Maas durch die Niederlande fließt, liegen **Deutschland und Belgien** nur einen Steinwurf entfernt. So können Sie vormittags in einer deutschen Konditorei Kuchen essen und sich am Nachmittag ein leckeres Bier in einem belgischen Strassencafé bestellen. Die Reise **endet in Maastricht**. Die **Hauptstadt** der **Provinz Limburg**

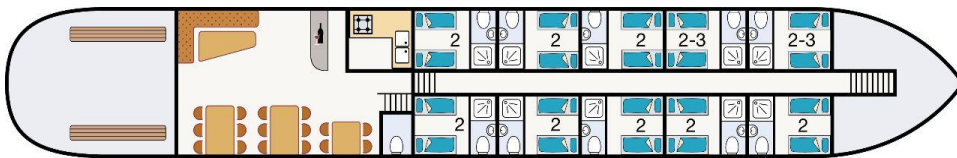
ist für ihr pulsierendes Stadtzentrum und ihre herzliche Gastfreundschaft bekannt.

Anforderungen 1-2

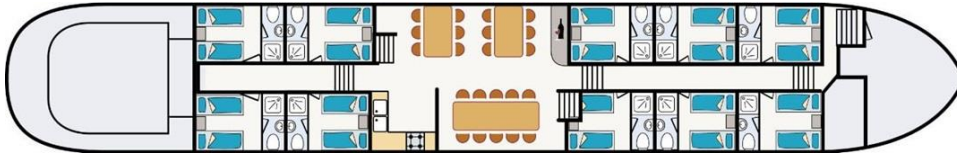
Leichte Tour auf größtenteils flachen, asphaltierten Wegen. Auch für ungeübte Radler geeignet, mit Entfernungen bis zu 50 Kilometern.

Kabinenplan

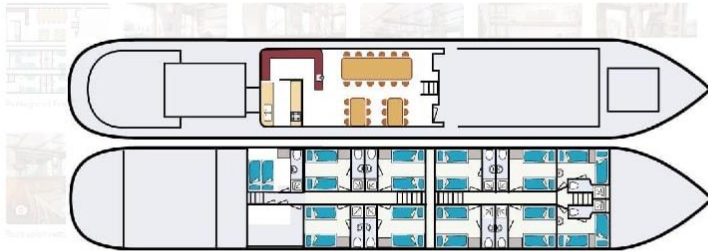
MS Sarah:



MS Gandalf:



MS Flora:



[schließen](#)

Die Schiffe:

MS Sarah

Die Sarah ist ein kleines, gemütliches und komfortables Schiff. Die Besitzer haben sich beim Umbau des ehemaligen Frachtschiffes für mehr Komfort und gegen eine größere Kabinenanzahl entschieden. An Bord der SARAH hat dadurch jeder Gast in einem attraktiven Ambiente recht viel Platz. Die Sarah fährt unter niederländischer Flagge und Führung und ist ein beliebtes, kleines Passagierschiff für verschiedene Rad- und Schiffsreise in den Niederlanden. Auf dem **Oberdeck** finden Sie den geschmackvollen, offenen **Salon** mit Fernseher, großen Fenstern, **Restaurantbereich** und **Bar**. WLAN (Wi-Fi) steht zur Verfügung. Außerdem verfügt das Schiff über ein **Sonnendeck**, teilweise mit Sonnendach. Bei schönem Wetter können Sie hier abends essen oder während der Fahrt die vorbeigleitende Landschaft genießen.

Kabinen:

Auf dem Unterdeck der Sarah gibt es zehn bequeme Kabinen (mit einer Größe von jeweils 10 m²). Sechs Doppelkabinen mit zwei separaten Betten, zwei Zwei-/Drei-Bett-Kabinen mit jeweils zwei separaten Betten und einem Etagenbett und zwei Doppelkabinen mit einem Doppelbett. In einer der Doppelkabinen mit

separaten Betten können auf vorherige Anfrage die Betten zusammengeschoben werden. Jede Kabine hat eine Dusche, ein WC und ein Waschbecken. Außerdem verfügen alle Kabinen über Ventilation und Heizung, und die Fenster können geöffnet werden. Weiter befinden sich in jeder Kabine ein Mini Safe und ein Föhn.

Daten & Fakten:

Länge:	45 m
Breite:	6,60 m
Tiefgang:	1,60 m
Passagiere:	20
Kabinenanzahl:	10
Kabinengröße:	10 m ²
Crew:	4

MS Gandalf

Die Gandalf ist ein kleines, komfortables Schiff, das vom Eigner und Skipper, Hans Petrus, betrieben wird. Das Schiff fährt unter niederländischer Flagge. Die Gandalf wurde bislang in diversen Fahrgebieten in Holland und Belgien eingesetzt und ist bereits seit vielen Jahren ein sehr beliebtes Schiff für Rad- und Schiffsreisen.

Auf dem **Oberdeck** der Gandalf befindet sich der helle und häusliche **Salon mit Bar**, Sitzecke und Esstischen. WLAN (Wi-Fi) steht zur Verfügung. Außerdem verfügt das Schiff über **zwei Sonnendecks** mit Abstellplätzen für die Fahrräder und Sitzplätzen mit Stühlen und Tischen, wo Sie bei schönem Wetter Ihr Getränk genießen und während der Fahrt die Landschaft an sich vorbeigleiten lassen können.

Die Gandalf ist mit einem **Doppel-Dach aus Sonnenkollektoren** ausgestattet. Dadurch ist das Schiff für den benötigten Strom nahezu **Selbstversorger!** Das ist nicht nur **umweltschonend**, sondern für die Gäste auch **komfortabel**, da zur Stromerzeugung fast komplett auf den Schiffsgenerator verzichtet werden kann, wodurch die **Nächte an Bord still und ruhig** sind.

Kabinen:

Die Gandalf hat zehn Zweibettkabinen (10 m²) mit je zwei separaten Betten. Zwei Kabinen verfügen über ein Etagenbett sowie ein zusätzliches Bett und können auf Anfrage als 3-Bettkabine gebucht werden. Zu jeder Kabine gehört ein neu renoviertes Badezimmer mit Dusche, WC und Waschbecken. Die Fenster in allen Kabinen können geöffnet werden und die Kabinen verfügen über Ventilation und Zentralheizung. Ein Föhn ist auf Anfrage verfügbar.

Ein paar Fakten zum Schiff:

Länge: 45 m

Breite: 6,2 m

Besatzung: 4

Kabinen: 10

Passagiere: 22 (maximal)

Landkarte



Tag 1 (Sa): Schifffahrt Amsterdam - Weesp | Testfahrt in Weesp, Radtour ca. 11 km

Nach dem Einschiffen gegen 14:00 Uhr fährt das Schiff nach Weesp. Diese kleine Stadt am Ufer des kleinen Flusses Vecht ist mit kleinen Kanälen durchzogen und besitzt eine hübsche Altstadt mit vielen Gebäuden aus dem 17. und 18. Jahrhundert. Außerdem gibt es hier einige schöne Windmühlen. Die malerische Vecht und die kleinen Wege entlang ihrer Ufer sind für viele Yachten und Radfahrer beliebte Strecken. Sobald Sie angelegt haben, wird der Reiseleiter eine kleine Testfahrt mit dem Rad organisieren. Nach dem Dinner haben Sie noch Zeit für einen Bummel durch das charmante Städtchen.

Tag 2 (So): Weesp - Utrecht, Radtour ca. 47 km | Schifffahrt Utrecht - Vianen

Ihre Radtour startet in Weesp und führt Sie am wunderschönen, sich dahinschlängelnden Flösschen Vecht entlang, an dessen Ufern prachtvolle Villen und Landhäuser stehen. Unterwegs kehren Sie bei einer traditionellen holländischen Käserei ein, wo der Käse noch nach altem Handwerk hergestellt wird. In der Domstadt Utrecht treffen Sie wieder auf Ihr Schiff, das Sie über den

Amsterdam-Rhein-Kanal in das kleine, am Fluss Lek (Niederrhein) gelegene Festungsstädtchen Vianen bringt.

Tag 3 (Mo): Vianen – Gorinchem, Radtour ca. 41 km | Schifffahrt Gorinchem - Heusden

Von Vianen aus fahren Sie mit dem Rad durch eine typisch holländische Flusslandschaft nach Leerdam, einer kleinen Stadt, die an den Ufern des Flusses Linge liegt. Hier steht ein Besuch im jahrhundertealten Kristallwerk von Royal Leerdam auf dem Programm. Sie können hier einigen der Meisterglasbläser bei ihrer Arbeit über die Schulter schauen, bevor Sie Ihre Radtour entlang der Linge nach Gorinchem, einem netten Städtchen am Fluss Waal, fortsetzen. Nach einem kurzen Aufenthalt in Gorinchem fahren Sie mit dem Schiff weiter zum schön restaurierten Festungsstädtchen Heusden.

Tag 4 (Di): Schifffahrt Heusden – Oss | Oss - Cuijk, Radtour ca. 40 km
Während des Frühstücks fährt das Schiff von Heusden nach Oss, einer Stadt am Fluss Maas. Hier startet Ihre Radtour, die Sie an der Maas entlang zu den mittelalterlichen Städtchen Ravenstein und Grave führt. In Grave sind Kanonen aus der Zeit Napoleons zu besichtigen. Grave spielte auch eine große Rolle bei der Luft-Bode-Operation "Market Garden" während des zweiten Weltkriegs, weil es in unmittelbarer Nähe einer wichtigen Brücke lag. Diese Brücke heißt heute John S. Thompson Brücke. Sie folgen mit dem Rad weiter dem Verlauf der Maas und treffen in Cuijk wieder auf Ihr Schiff. Dort verbringen Sie die Nacht. Die neogotische St.-Martins Kirche beherbergt eine gut erhaltene Barockorgel (gebaut 1639-1650). Diese Orgel gehört zu den ältesten Orgeln der Niederlande. Nach dem Abendessen besuchen Sie das Museum Ceucum in Cuijk und Sie können den Turm besteigen, um einen wunderschönen Ausblick auf das Maastal zu genießen.

Tag 5 (Mi): Cuijk - Arcen, Radtour ca. 53 km

Heute steht eine phantastische Radtour auf dem Plan. Sie radeln durch das Maastal nach Afferden und Heyen. Die Route führt weiter durch den Nationalpark Maasduinen nach Well, wo Sie auf eines der schönsten Wasserschlösser der Niederlande treffen, dem Schloss Well mit seinem massiven runden Steinturm aus dem 14. Jahrhundert. Unser heutiges Reiseziel heißt Arcen. Hier können Sie die berühmten Schlossgärten mit ihrer großen Vielfalt besuchen; darunter das Rosarium, mit 10 verschiedenen Rosengärten; der Wasser- und Skulpturengarten; der Schattengarten mit Wasserfällen und Bächen; das Tal, welches sechs ‚internationale‘ Gärten zeigt; Casa Verde, mit seinen mediterranen und tropischen Gärten und der Golf-Garten, mit Blick auf den größten Wasserfall der Niederlande.

Tag 6 (Do): Arcen – Venlo – Roermond, Radtour ca. 50 km

Auch heute führt Ihre Radtour an der Maas entlang. Hin und wieder überqueren Sie den Fluss mit einer Fähre oder über Brücken, um den interessantesten Strecken folgen zu können. Zunächst geht es nach Venlo mit seinen zahlreichen historischen Baudenkmalern und der quirligen Innenstadt. Gegen Mittag erreichen Sie Kessel, eines der ältesten Dörfer an der Maas. Dort geht es zur anderen Uferseite und Sie setzen Ihre Radtour zum schönen Dorf Beesel fort, wo

die Kornmühle ‚de grauwe beer‘ am Ufer des Flusses thront. Heute endet die Tour in Roermond, wo die Flüsse Rur und Maas zusammenfließen. Roermond ist wegen seines großen Kulturerbes bekannt. Seit 1559 ist es eine Bischofsstadt. In seinem Stadtzentrum gibt es noch viele historische Gebäude. Roermond ist auch die Geburtsstadt von Pierre Cuypers, der zu den wichtigsten niederländischen Architekten des 19. Jahrhunderts zählte. Er ist der Architekt des Rijksmuseums und des Hauptbahnhofs in Amsterdam.

Tag 7 (Fr): Roermond - Born, Radtour ca. 42 km | Schifffahrt Born - Maastricht

Die heutige Radtour führt Sie auch heute wieder zu verträumten Dörfern und durch die herrliche Landschaft der Provinz Limburg. Zuerst geht es mit dem Rad zum bekannten Grenzdörfchen Thorn, das wegen seiner Pflastersteinstraßen und weiß getünchten Häuser auch das ‚weiße Dorf‘ genannt wird. Das einzige Gebäude, das nicht weiß ist, ist die Kirche aus dem 14. Jahrhundert. Von hier aus radeln Sie über niederländisch/belgische Grenze zum belgischen Maaseik. Diese Stadt ist wegen ihrer Kunstmaler Hubert und Jan van Eyck bekannt. Auf dem Markplatz sind typische Häuser aus der Renaissancezeit mit eindrucksvollen Giebeln zu sehen. Nutzen Sie hier die Gelegenheit, um sich auf diesem schönen Platz ein leckeres belgisches „Pint“ zu bestellen. In Born treffen Sie wieder auf Ihr Schiff, mit dem Sie dann nach Maastricht fahren. Die Provinzhauptstadt Maastricht ist eine wunderschöne und gut erhaltene Stadt mit römischen Wurzeln. In der Stadt finden Sie das Schatzhaus der St. Servaas Kirche, das Bonnefantemuseum für zeitgenössische Kunst und die Kasematten, ein unterirdisches Gewölbesystem als Teil einer Festungsanlage aus dem 18. Jahrhundert. Außer diesen besonderen Sehenswürdigkeiten lohnt es sich auch, die Mergelgrotten zu besuchen oder es sich einfach auf dem großen Platz Vrijthof mit seinen vielen Cafés gemütlich zu machen. Hier kommt sicher keine Langeweile auf!

Tag 8 (Sa): Maastricht

Ende Ihrer Reise. Ausschiffung nach dem Frühstück, bis 09:30 Uhr.

Hinweise:

Entfernungen: Alle Entfernungen sind „circa-Entfernungen“ für die vorgeschlagenen Radtouren.

Routenverlauf: Der geplante Routenverlauf kann aufgrund nautischer, technischer wetterbedingter oder anderer unvorhergesehener Umstände geändert werden. So kann der Kapitän u.a. bei Hoch- oder Niedrigwasser entscheiden, dass die Strecke für Ihre Sicherheit geändert werden muss. Dies ist kein rechtskräftiger Grund für einen kostenlosen Rücktritt von der Reise.

Leihräder:

Die schiffseigenen **Mieträder** stammen von der Firma Velo de Ville, verfügen über eine 7-Gang-Schaltung (ohne Rücktrittbremse) und sind mit einer Gepäckträgertasche ausgestattet.

Die (nur auf vorherige Anfrage verfügbaren) **Elektroräder** sind ebenfalls von der Marke Velo de Ville (Typ CEB 200) und verfügen über 4 Unterstützungsstufen sowie eine 7-Gang-Kettenschaltung (ohne

Rücktrittsbremse). Die Reichweite des Akkus liegt bei normalem Gebrauch bei 60-65 km. Auch bei den Elektrorädern ist eine Gepäckträgertasche im Mietpreis inbegriffen.

Weitere Fahrräder (u.a. Kinderräder, Tandems, Kinder-Anhänger etc.) sowie Kindersitze (für den Gepäckträger) sind ausschließlich nach vorheriger Anfrage (bei Buchung) und Bestätigung verfügbar.

Mitnahme eigener Räder: Eigene Räder können nur noch in begrenzter Anzahl und kostenpflichtig mitgenommen werden. Gegen eine geringe Gebühr können Sie einen Parkplatz für ein normales Fahrrad oder eine Park- und Ladestation für ein E-Bike buchen. Aus Sicherheitsgründen ist es nicht möglich, die Batterien der eigenen Elektroräder in der Kabine aufzuladen. Die Besatzung wird Sie darüber informieren, wo Sie an Deck/an Bord Ihre Batterie aufladen können.

Schiffsbesatzung und Veranstalter haften in diesem Fall nicht für evtl. Schäden, Verlust oder Diebstahl des eigenen Fahrrads oder E-Bikes.

- Stellplatz eigenes Rad: 10 €/Reise (nur begrenzte Anzahl Stellplätze verfügbar, daher nur nach vorheriger Anfrage/Buchung)

- Stellplatz + Ladestation eigenes E-Bike: 25 €/Reise (nur begrenzte Anzahl Stellplätze / Ladestationen verfügbar, daher nur nach vorheriger Anfrage/Buchung).

Reiseleitung: Die Reiseleitung bietet täglich geführte Radtouren an. Für Gäste, die individuell und im eigenen Tempo Radfahren möchten, sind detaillierte Radkarten und Routentipps verfügbar; die Reiseleitung kann bei Fragen, Pannen und in Notfällen immer über Handy erreicht werden.

Rad und Schiff Amsterdam - Maastricht mit der MS Sarah, MS Gandalf oder MS Flora

8 Tage / 7 Nächte

Gruppenreise

Individuelle Reise

Termine 2024:

Start immer samstags

• MS SARAH

04.05.-11.05.

13.07.-20.07.

24.08.-31.08

• MS GANDALF

15.06.-22.06.

29.06.-06.07.

• MS FLORA

25.05.-01.06.

Preise:

pro Person

• Abfahrt am 04.05.

- 2-Bett-Kabine unter Deck: 1199.- €
- 2-Bett-Kabine unter Deck zur Alleinbenutzung (max. 1x pro Abfahrt): 1799,50 €
- 3-Bett-Kabine unter Deck, 3. Person (auf Anfrage, max. 2x pro Abfahrt): 1099.- €
- Alle anderen Abfahrten
- 2-Bett-Kabine unter Deck: 1299.- €
- 2-Bett-Kabine unter Deck zur Alleinbenutzung (max. 1x pro Abfahrt): 1948,50 €
- 3-Bett-Kabine unter Deck, 3. Person (auf Anfrage, max. 2x pro Abfahrt): 1119.- €

Mindestteilnehmerzahl:

- keine; Abfahrten sind garantiert

Leistungen:

- 7 Nächte in Außenkabinen unter Deck mit Dusche/WC in der gebuchten Kabinenkategorie an Bord der MS Sarah;
- Vollpension (7x Frühstück, Lunchpakete für Radtouren, 6x Drei-Gang-Abendessen);
- Benutzung von Bettwäsche und Handtücher;
- tägliche Kabinenreinigung;
- Begrüßungsgetränk;
- tägliche Programmbesprechung
- Komplett geführte Radtouren
- Fährgebühren
- einige kurze Rundgänge
- Karten und Routenbeschreibungen für tägliche Radtouren (1x pro Kabine);
- Kaffee und Tee an Bord;
- Eintritt in das Museum Ceuclum in Cuijk
- WLAN / Wi-Fi
- Gebrauch einer wasserfesten Gepäckträgertasche
- GPS-Tracks

Extras:

- 1x Abendessen
- Leihrad 7-Gang: 90.- €
- Elektrorad: 225.- €
- Haftungsbeschränkung (Schaden; nur im Voraus buchbar)
- Leihrad: 10.- €
- Elektrorad: 25.- €
- Mitnahme eigener Fahrräder + Stellplatz an Deck (begrenzte Anzahl, auf Anfrage): 10.- €
- Mitnahme eigener Elektroräder + Ladestation (begrenzte Anzahl, auf Anfrage): 25.- €
- Helm (nur bei Anmeldung buchbar): 10.- €
- Getränke
- Persönliche Versicherungen
- Trinkgelder (nach eigenem Ermessen)
- Eintrittsgelder und Ausflüge

- Transfers zur/ab Anlegestelle
- Parkgebühren
- Garantie-Zertifikat für Pauschalreisen

An- und Abreise:

- Hauptbahnhof Amsterdam, nahe dem Anleger
- mit PKW: Parkmöglichkeiten im unmittelbaren Bereich am Amsterdamer Hauptbahnhof gelegenen, überwachten Parkhaus Oosterdok (ausschließlich für Pkw bis zu 2,10 m Höhe), Spartarif: ca. 25.- € für 24 Stunden, www.parkingcentrumoosterdok.nl/deutsch/
- Rückfahrt nach Amsterdam: Zwischen Maastricht und Amsterdam gibt es gute Bahnverbindungen. Einzelheiten (in englischer Sprache) finden Sie beispielsweise auf: <http://www.trainline.eu>. oder <https://www.goeuro.de/>.

Sackmann Fahrradreisen

Eckenerweg 20, 72336 Balingen, Deutschland

Tel. +49-(0) 74 33-96 75 322

www.sackmann-fahrradreisen.de

info@guido-sackmann.de